

Vui lòng đọc kỹ hướng dẫn sử dụng trước khi vận hành máy lọc không khí mới

Máy lọc không khí hút không khí trong phòng thông qua cửa nạp không khí, lưu thông không khí qua một bộ lọc sơ cấp, bộ lọc khử mùi và bộ lọc HEPA bên trong thiết bị, và sau đó xả không khí qua cửa xả không khí. Bộ lọc HEPA có thể loại bỏ 99,97% hạt bụi có kích cỡ nhỏ 0,3 micro đi qua bộ lọc và cũng có chức năng hút mùi. Bộ lọc khử mùi từ từ hút các mùi khi chúng đi qua bộ lọc.

Một số mùi bám vào bộ lọc sẽ phát tán ngược lại phòng làm cho mùi trong phòng nặng hơn theo thời gian.

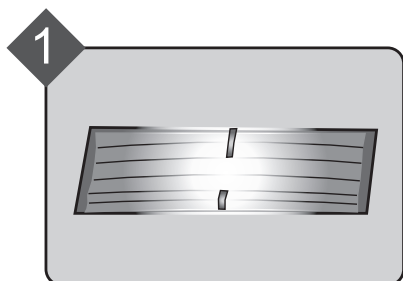
Tùy thuộc vào môi trường sử dụng, khi sử dụng trong môi trường ô nhiễm hơn bình thường khả năng khử mùi sẽ giảm nhanh hơn bình thường. Trong những trường hợp này, chúng tôi khuyến khích bạn nên thay bộ lọc. (trang 12)

CÁC TÍNH NĂNG

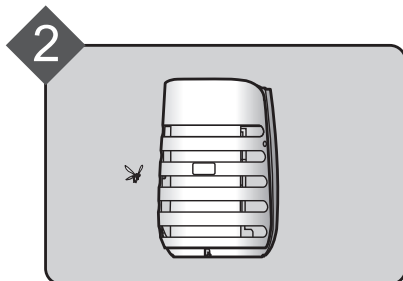
Máy lọc không khí có chức năng bắt muỗi bảo vệ sức khỏe cho gia đình của bạn bằng cách bắt muỗi và làm sạch không khí bằng công nghệ plasmacluster.

Chức năng bắt muỗi không sử dụng hóa chất.

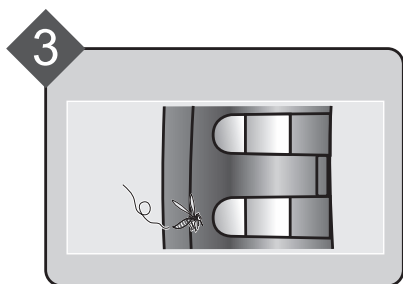
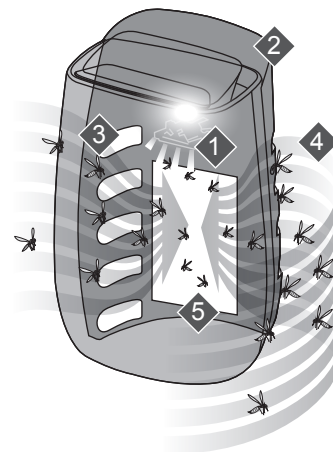
Với 5 bước hiệu quả*¹ dựa trên các nghiên cứu về thói quen của muỗi và bằng cách sử dụng chức năng máy lọc không khí.



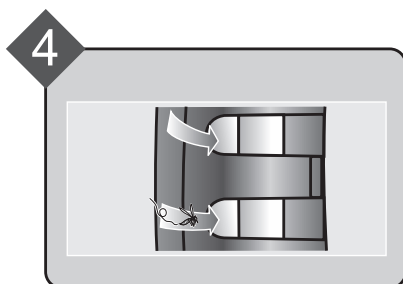
1 Thu hút muỗi bằng ánh sáng cực tím



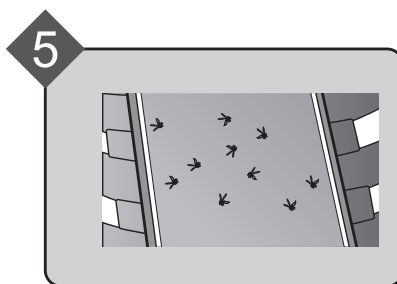
2 "Màu đen" thu hút muỗi



3 Thiết kế lưới vào lý tưởng



4 Luồng khí có lực hút mạnh mẽ



5 Tấm dính chặt

※ chế độ bắt muỗi có thể không bắt được hết muỗi trong phòng

*1: Cộng tác với Viện Nghiên Cứu Y khoa, Malaysia.

Plasmacluster 7000 mật độ cao

Plasmacluster xử lý không khí tương tự như cách thiên nhiên làm sạch môi trường bằng cách tạo ra sự cân bằng các ion dương và ion âm.

Hệ thống lọc

Hút bụi*²

Bộ lọc sơ cấp hút bụi và các hạt lớn khác lơ lửng trong không khí.

Khử mùi

Bộ lọc khử mùi hút nhiều mùi thông thường trong nhà.

Giảm phấn hoa & nấm mốc*²

Bộ lọc HEPA hút 99,97% hạt có cỡ nhỏ 0,3 micro.

*² Khi khí được hút qua hệ thống bộ lọc.

Vận hành chế độ SƯƠNG MỜ tiện lợi khi có SƯƠNG MỜ

Chế độ SƯƠNG MỜ cho phép nhanh chóng loại bỏ SƯƠNG MỜ nhờ thể tích không khí cao.



Vận hành êm ái, bắt muỗi trong khi bạn đang ngủ

Khi bạn chuyển sang chế độ NGỦ, thiết bị vận hành êm ái với đèn Plasmacluster Ion và đèn màn hình giám sát độ sạch tít và đèn CỰC TÍM sáng yếu hơn, trong khi chức năng bắt muỗi vẫn hoạt động.



NỘI DUNG

CÁC HƯỚNG DẪN QUAN TRỌNG VỀ AN TOÀN.....

VI-2

TÊN PHỤ TÙNG.....

VI-4

LẮP BỘ LỌC VÀ TẮM DÍNH.....

VI-6

VẬN HÀNH.....

VI-8

VỆ SINH VÀ BẢO DƯỠNG.....

VI-10

THAY THẾ.....

VI-12

XỬ LÝ SỰ CỐ.....

VI-14

THÔNG SỐ KỸ THUẬT.....

VI-15

Cảm ơn quý khách hàng đã mua máy lọc không khí SHARP. Vui lòng đọc kỹ sách Hướng dẫn sử dụng này. Trước khi sử dụng sản phẩm, hãy đọc kỹ phần: "Các hướng dẫn quan trọng về an toàn."

Sau khi đọc xong, hãy cất ở nơi thuận tiện để tham khảo về sau.

Để tiện cho việc tham khảo, nên cất hướng dẫn ở nơi mà bạn có thể lấy ra đọc được bất cứ lúc nào.

CÁC HƯỚNG DẪN QUAN TRỌNG VỀ AN TOÀN

Luôn tuân theo các quy tắc an toàn cơ bản khi sử dụng thiết bị, bao gồm các điều sau:

CẢNH BÁO – Luôn tuân thủ các điều sau để giảm nguy cơ gây ra điện giật, hỏa hoạn hoặc thương tích:

- Đọc tất cả các hướng dẫn trước khi sử dụng thiết bị.
- Chỉ dùng với nguồn điện 220-240 V.
- **Thiết bị này không dành cho những người (kể cả trẻ em) có thể chắt, giác quan hoặc tinh thần yếu hoặc những người thiếu kinh nghiệm và hiểu biết sử dụng, trừ khi có người bảo hộ an toàn hướng dẫn hoặc giám sát họ cách sử dụng thiết bị.**
Trẻ em cần được giám sát để chắc chắn chúng không đùa nghịch với thiết bị.
- **Nếu dây nguồn hỏng, phải được nhà sản xuất, trung tâm dịch vụ hoặc trung tâm bảo hành ủy quyền của Sharp hoặc người có chuyên môn tương tự thay thế để tránh gây nguy hiểm. Hãy liên lạc với trung tâm bảo hành ủy quyền gần nhất để được phục vụ khi có sự cố, điều chỉnh, hoặc sửa chữa.**
- **Đảm bảo rút phích điện khi thực hiện bảo dưỡng, khi tháo và gắn và thay thế bộ lọc và khi không sử dụng trong thời gian dài. Nếu không làm vậy có thể gây đoản mạch dẫn đến điện giật hoặc hỏa hoạn.**
- Không sử dụng thiết bị nếu dây nguồn hay phích cắm bị hư hỏng hoặc nếu kết nối của ổ cắm bị lỏng.
- Thường xuyên làm sạch bụi ở phích cắm.
- Không đưa ngón tay hoặc các vật lạ vào các cửa khí vào hoặc cửa khí ra.
- Hãy cầm vào phích cắm khi rút dây, không được kéo sợi dây.
Nếu không làm vậy có thể gây đoản mạch dẫn đến điện giật hoặc hỏa hoạn.
- Cẩn thận không làm hỏng dây nguồn, nếu không, có thể bị điện giật, bỏng hoặc hỏa hoạn.
- Không rút phích cắm khi tay ướt.

- Không đặt thiết bị gần hoặc trên các vật nóng như lò hoặc thiết bị đốt nóng, hoặc nơi có thể tiếp xúc với hơi nước.
- Không vận hành thiết bị trong phòng sử dụng bình xịt côn trùng. Không vận hành thiết bị trong phòng có cặn dầu, khói hương, tia lửa từ thuốc lá, hoặc hóa chất trong không khí. Không vận hành thiết bị ở những nơi ẩm ướt, như phòng tắm.
- Hãy cẩn thận khi vệ sinh thiết bị. Chất tẩy rửa hoạt tính mạnh có thể làm hỏng lớp vỏ ngoài.
- Không để thiết bị tiếp xúc với nước. Làm vậy có thể gây đoản mạch hoặc điện giật.

LƯU Ý – Làm gì khi thiết bị gây nhiễu sóng đài hoặc TV

Nếu máy lọc không khí nhiễu sóng với đài hoặc TV, hãy thử một hoặc nhiều phương pháp sau:

- Chỉnh hoặc đặt lại vị trí của ăng ten thu sóng.
- Tăng khoảng cách giữa thiết bị và đài hoặc TV.
- Kết nối thiết bị với một ổ cắm khác mạch điện với ổ cắm của thiết bị nhận tín hiệu đài hoặc TV.
- Tham khảo ý kiến đại lý hoặc kỹ thuật viên đài hoặc TV có chuyên môn.

CÁC CHÚ Ý VẬN HÀNH

- Không chặn cửa khí vào hoặc ra.
- Luôn vận hành thiết bị theo hướng thẳng đứng.
- Không tháo thiết bị khi đang vận hành.
- Khi tháo thiết bị, sử dụng tay cầm ở cả hai bên.
- Nếu thiết bị đặt ở trên sàn dễ bị hư hỏng, trên bề mặt không bằng phẳng, hoặc thảm dày, hãy nâng thiết bị lên khi tháo.
- Không vận hành thiết bị mà không có bộ lọc được lắp đúng.
- Không rửa hoặc dùng lại bộ lọc HEPA và bộ lọc khử mùi.
Làm vậy sẽ không cải thiện được hiệu quả bộ lọc và có thể gây điện giật hoặc hỏng khi vận hành.
- Chỉ dùng khăn mềm để vệ sinh vỏ ngoài. Không sử dụng dung dịch hoặc chất tẩy rửa dễ bay hơi.
Bề mặt thiết bị có thể bị hư hỏng hoặc nứt vỡ do ét xăng, sơn mỏng hơn hoặc bột đánh bóng. Ngoài ra, có thể gây hỏng cảm biến.
- Không chùi mạnh lên bộ lọc sơ cấp trong khi bảo dưỡng.
- Không nhìn trực tiếp vào ánh sáng cực tím. Ánh sáng cực tím đáp ứng các tiêu chuẩn của IEC (62471).

CÁC CHÚ Ý LIÊN QUAN ĐẾN TẮM DÍNH

- Xử lý tấm dính một cách cẩn thận. Tránh để trẻ hoặc vật nuôi chạm vào bề mặt dính.
- Nếu keo bám vào tay hoặc quần áo, hãy tẩy bằng dầu ăn, rồi nhanh chóng rửa kỹ bằng xà phòng và nước.
- Bụi và bẩn tích tụ trên tấm dính có thể làm giảm hiệu quả của tấm dính.
- Nếu không có muối bám vào tấm dính, hãy thử đổi vị trí đặt thiết bị.
- Khi hủy bỏ sản phẩm, hãy hủy bỏ theo đúng luật và các quy định về hủy bỏ của chính quyền sở tại.
- Đây là một sản phẩm có loại keo dính tuyệt đối an toàn. Không có thành phần độc hại.

HƯỚNG DẪN LẮP ĐẶT

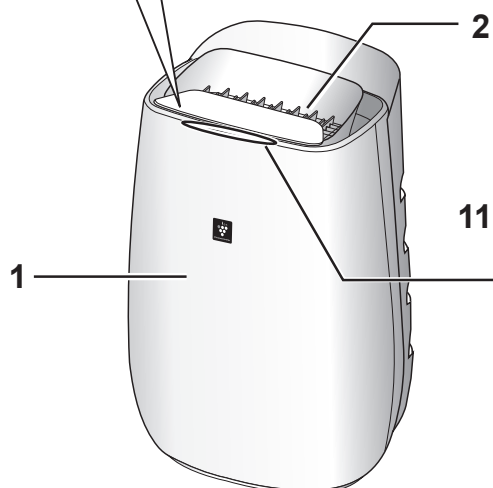
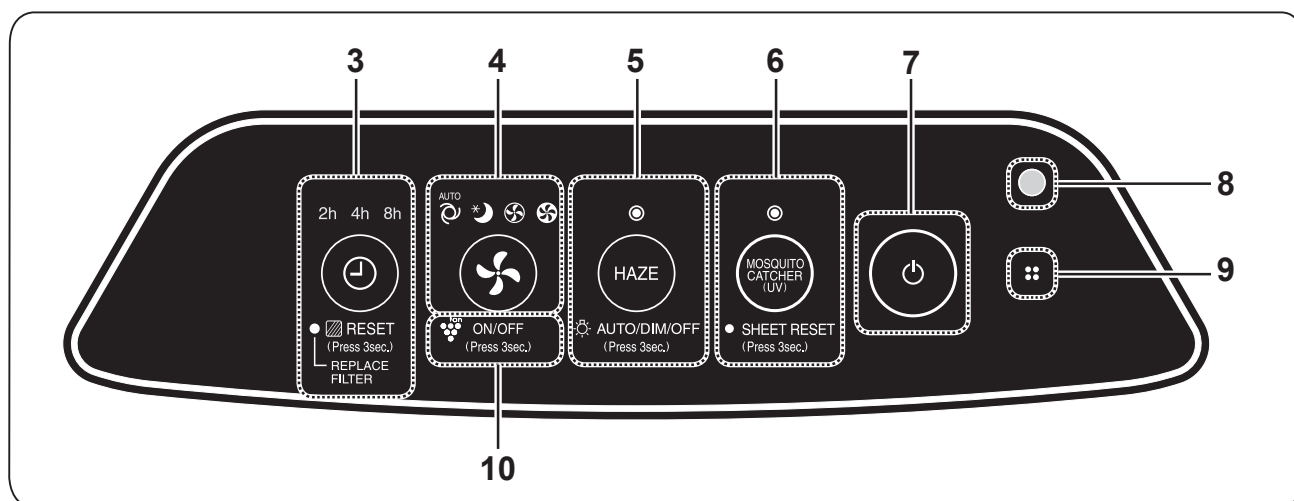
- Tránh những nơi mà bộ cảm biến tiếp xúc trực tiếp với gió.
Làm vậy có thể khiến thiết bị bị hỏng.
- Tránh những nơi đồ nội thất, vải hoặc các vật dụng khác có thể tiếp xúc với thiết bị và gây trở ngại cho việc hút và thoát khí.
- Tránh những nơi thiết bị có thể đọng sương hoặc thay đổi nhiệt độ nhanh chóng. Nhiệt độ phòng thích hợp là 0 – 35 °C.
- Đặt thiết bị trên bề mặt bằng phẳng với không khí lưu thông đầy đủ.
Khi đặt ở trên thảm dày, thiết bị có thể bị rung nhẹ.
- Tránh những nơi phát ra dầu mỡ hoặc khói dầu.
Làm vậy có thể khiến vỏ ngoài thiết bị bị nứt vỡ và hỏng cảm biến.
- Hiệu suất hút bụi của thiết bị gần như không đổi ngay cả khi đặt sản phẩm cách tường 3 cm, tuy nhiên tường và sàn nhà xung quanh có thể bị bẩn. Hãy đặt thiết bị cách xa tường.
Phần tường ngay đằng sau cửa khí ra có thể luôn bị bẩn. Khi sử dụng thiết bị trong thời gian dài ở cùng 1 vị trí, vệ sinh thường xuyên khu vực tường liền kề sản phẩm.

HƯỚNG DẪN SỬ DỤNG BỘ LỌC

- Thực hiện các hướng dẫn trong sách hướng dẫn này để vệ sinh và bảo dưỡng bộ lọc đúng cách.

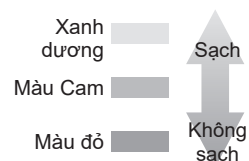
TÊN CÁC BỘ PHẬN

MẶT TRƯỚC



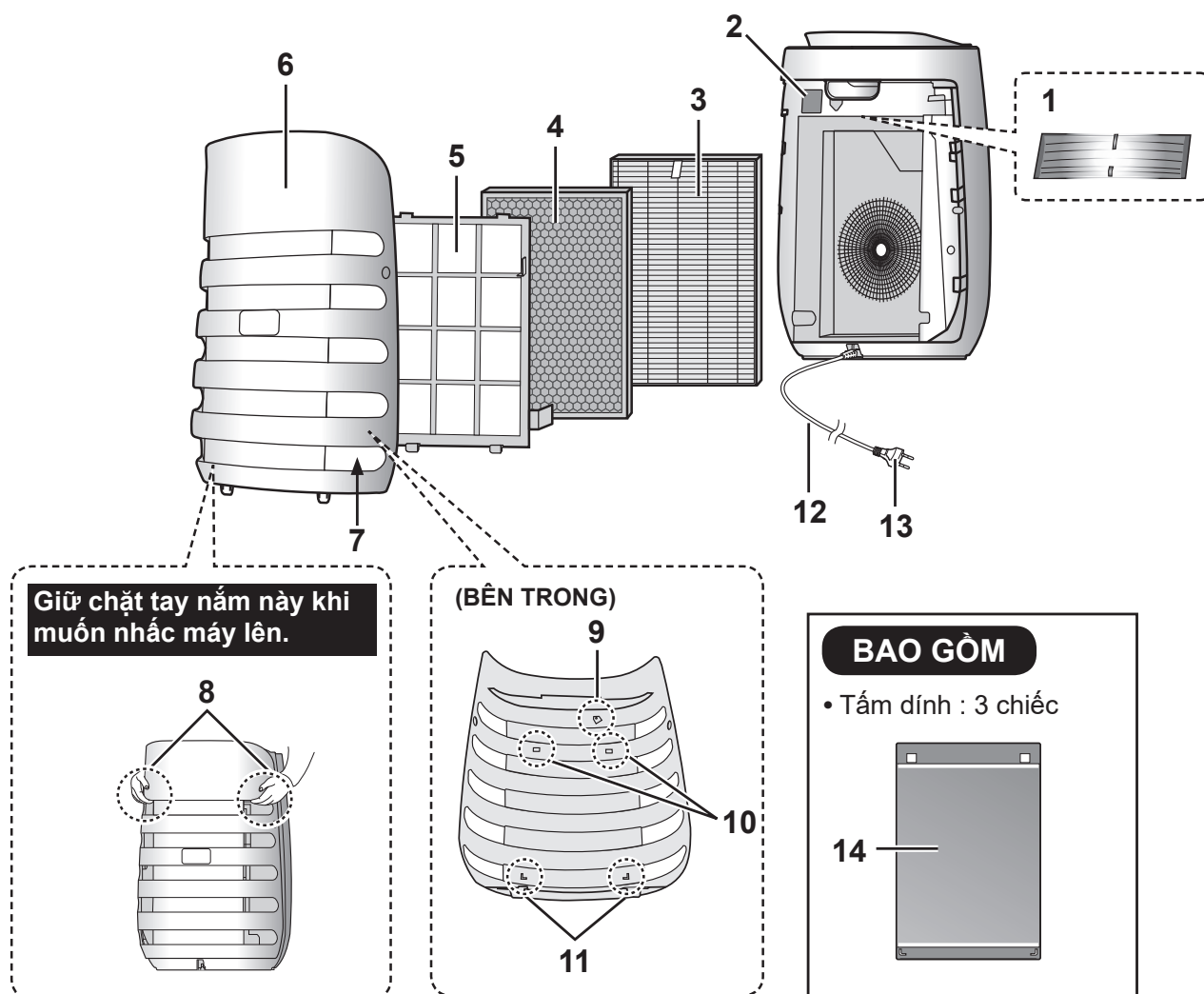
Đèn giám sát độ sạch

Chỉ thị độ sạch của không khí trong phòng ở 3 mức theo thay đổi màu sắc.



1	Thiết bị
2	Cửa khí ra
3	Nút OFF TIMER (hẹn giờ tắt), Đèn báo (trắng) (Ấn 3 giây) Nút đặt lại bộ lọc, Đèn báo (màu cam)
4	Nút MODE (chế độ), Đèn báo (trắng) (Ấn 3 giây) Nút ON/OFF (bật/tắt) Plasmacluster Ion
5	Nút HAZE (sương mờ), Đèn báo chế độ SƯƠNG MỜ (trắng) (Ấn 3 giây) Nút Điều khiển đèn
6	Nút MOSQUITO CATCHER (bắt muỗi), Đèn báo (trắng) (Ấn 3 giây) Nút SHEET SET (cài đặt tấm dính), Đèn báo (màu cam)
7	Nút POWER ON/OFF (bật/tắt nguồn)
8	Cảm biến ánh sáng
9	Cảm biến mùi
10	Đèn báo Plasmacluster Ion (xanh dương)
11	Đèn giám sát độ sạch

MẶT SAU

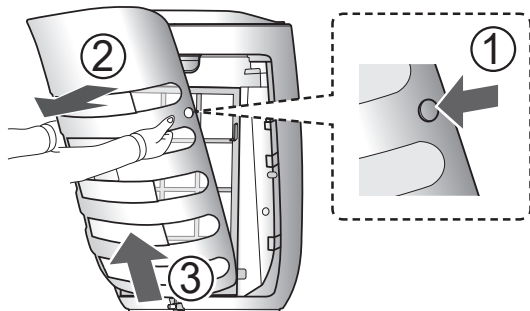


1	Ánh sáng cực tím
2	Cảm biến bụi / Bộ lọc cảm biến bụi
3	Bộ lọc HEPA
4	Bộ lọc khử mùi
5	Bộ lọc sơ cấp
6	Panô bắt muối
7	Cửa khí vào
8	Tay cầm
9	Nam châm
10	Neo móc trên
11	Neo móc dưới
12	Dây nguồn
13	Phích cắm (Hình dạng của phích cắm tùy thuộc vào từng quốc gia.)
14	Tấm dính

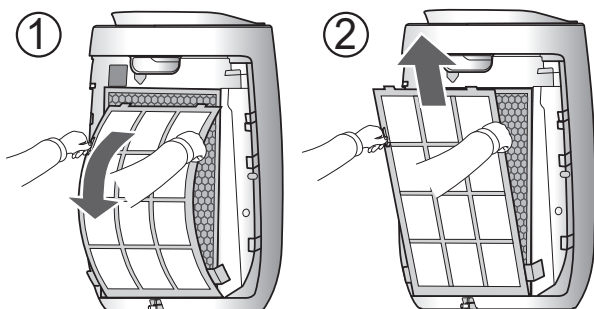
LẮP BỘ LỌC VÀ TẮM DÍNH

Để đảm bảo chất lượng bộ lọc và tấm dính, các bộ phận đã được lắp đặt sẵn trong thiết bị và đóng trong túi nhựa. Chắc chắn tháo bộ lọc và tấm dính ra khỏi túi nhựa trước khi sử dụng thiết bị.

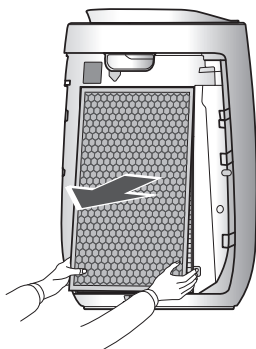
1 Tháo tấm bắt muối.



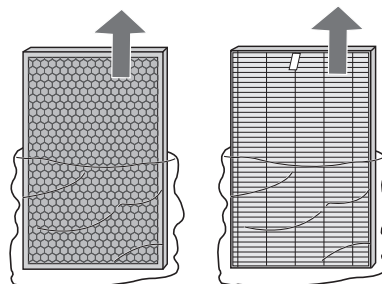
2 Cắm các vấu của bộ lọc sơ cấp và tháo bộ lọc.



3 Lấy bộ lọc ra.

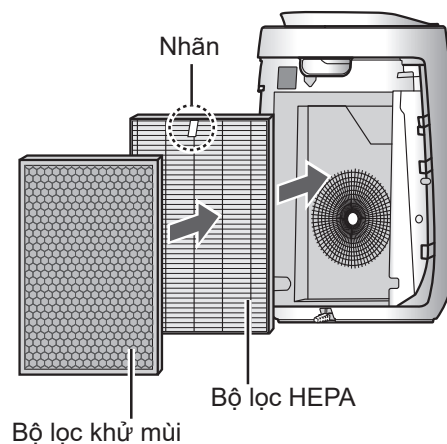


4 Lấy bộ lọc ra khỏi túi nhựa.

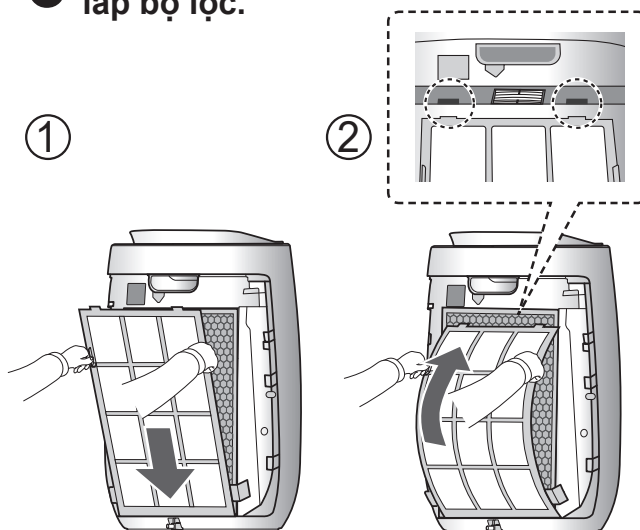


5 Đặt bộ lọc vào trong thiết bị.

Không lắp bộ lọc ngược nếu không thiết bị sẽ không hoạt động đúng.



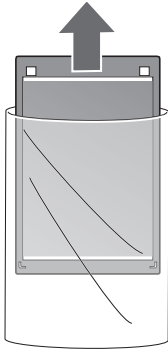
6 Cắm các vấu của bộ lọc sơ cấp và lắp bộ lọc.



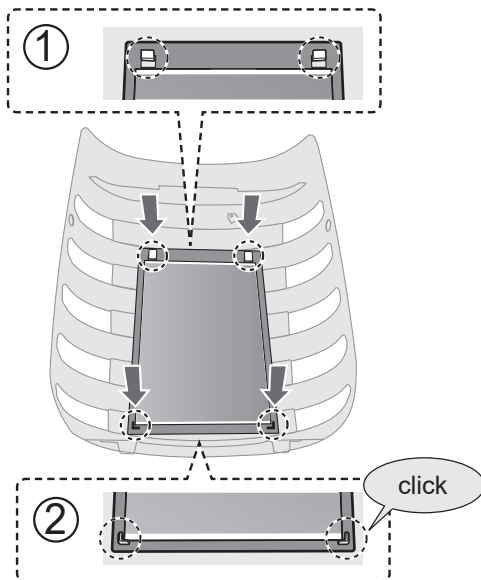


Đảm bảo rút phích cắm nguồn ra khỏi ổ cắm điện.

- 7** Lấy tấm dính ra khỏi túi nhựa.
- Bảo quản tấm dính bổ sung tránh xa ánh nắng mặt trời trực tiếp và trải phẳng với mặt có keo dính hướng lên trên.

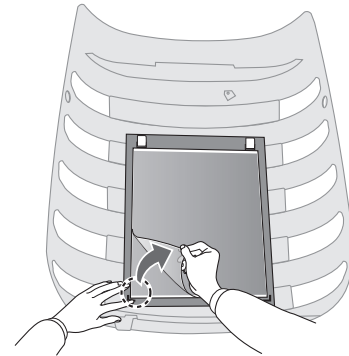


- 8**
- ① Treo tấm dính lên móc trên phía bên trong của tấm bắt muối.
 - ② Luồn vào bên trong neo móc dưới.

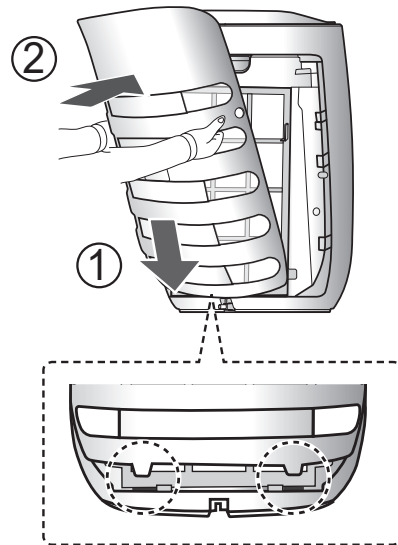


- 9** Từ góc tấm dính, từ từ bóc tấm phim bảo vệ ra.
- Thải bỏ tấm phim bảo vệ với rác thải có thể đốt được.
 - Đảm bảo phần đáy được cài hoàn toàn vào neo móc dưới.

Cẩn thận không để tấm dính bám vào tóc hoặc quần áo.



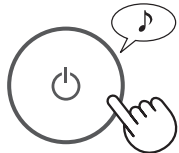
- 10** Lắp lại panô bắt muối từ phía trên.



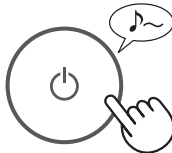
VẬN HÀNH

KHỞI ĐỘNG/DỪNG

KHỞI ĐỘNG



DỪNG



- Khi thiết bị bắt đầu vận hành, máy sẽ vẫn chạy ở chế độ trước đó khi được vận hành.

SƯƠNG MỜ

Thiết bị vận hành ở tốc độ quạt CAO khoảng 60 phút và sau đó luân chuyển giữa mức thấp và cao cứ sau mỗi 20 phút.



10 phút: Mức quạt cao tối đa
50 phút: Mức quạt cao
20 phút: Mức quạt thấp
20 phút: Mức quạt cao

LƯU Ý

- Plasmacluster Ion không thể chuyển sang "OFF" (tắt).
- Có thể đổi chế độ này sang chế độ khác khi đang vận hành. Tuy nhiên, chế độ HAZE sẽ không hoạt động sau khi đổi chế độ.

TỐC ĐỘ QUẠT



LƯU Ý

TỰ ĐỘNG ^{AUTO}

Tốc độ quạt được điều khiển tự động dựa trên 3 phát hiện. (Bụi/Mùi/Sáng)

NGỦ *

Thiết bị sẽ hoạt động rất êm và tốc độ quạt được tự động chuyển đổi tùy theo lượng tạp chất trong không khí và độ sáng của phòng.

Đèn báo Plasmacluster Ion/Màn hình giám sát độ sạch tắt và đèn CỰC TÍM tự động tối.

Ngay cả khi đèn báo tắt, Plasmacluster Ion vẫn được phát tán vào trong không khí trừ khi tắt Plasmacluster Ion bằng

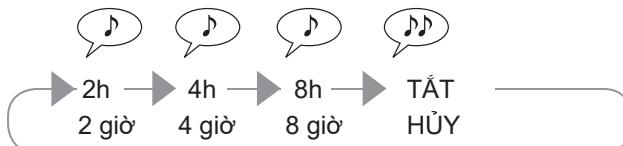


HẸN GIỜ TẮT

Chọn độ dài thời gian mong muốn khi thiết bị đã được bật. Thiết bị tự động dừng khi tới thời gian đã chọn.

(khi BẬT thiết bị)

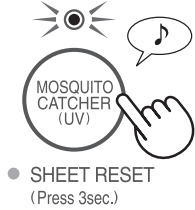
2h 4h 8h



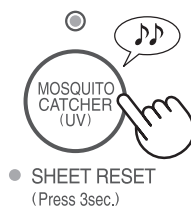
CÔNG CỤ BẮT MUỖI

Sử dụng chức năng này để bắt muỗi.

BẬT ánh sáng cực tím



TẮT ánh sáng cực tím



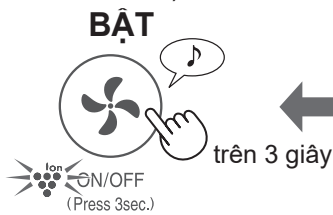
LƯU Ý

- Khi đèn SHEET RESET (cài đặt tấm dính) sáng, vui lòng thay thế tấm dính mới.
- Chọn chế độ Tối đa để bắt muỗi hiệu quả hơn.
Thế tích khí càng cao, bắt muỗi càng dễ dàng hơn.
- Nếu tấm bắt muỗi tắt, đèn BẮT MUỖI và đèn CỰC TÍM tự động tắt.
Kiểm tra xem tấm bắt muỗi có được gắn đúng cách hay không.
- Chúng tôi khuyến cáo bạn vận hành máy lọc không khí này 24 giờ liên tục để tối ưu hóa chức năng của nó trừ trường hợp thay thế bộ lọc và tấm dính.

BẬT/TẮT PLASMACLUSTER ION

Khi BẬT chức năng Plasmacluster Ion, đèn Plasmacluster Ion sẽ sáng. (xanh dương)

(khi BẬT thiết bị)



LƯU Ý

- Khi thiết bị bắt đầu vận hành, máy sẽ vẫn chạy ở chế độ vận hành trước đó.

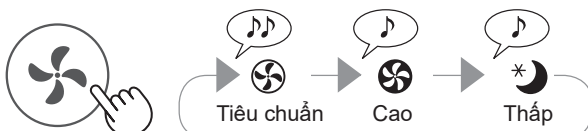
ĐIỀU CHỈNH ĐỘ NHẠY ĐẦU DÒ CỦA BỘ CẢM BIẾN

Bạn có thể thay đổi độ nhạy của cảm biến bụi / cảm biến mùi và cảm biến ánh sáng.

1 (khi TẮT thiết bị)



2 Cảm biến bụi/ Cảm biến mùi



Cảm biến ánh sáng



3



LƯU Ý

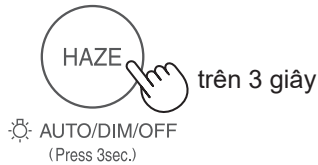
- Nếu không ấn nút TẮT nguồn trong vòng 8 giây kể từ khi điều chỉnh độ nhạy của bộ cảm biến, thiết lập sẽ được tự động lưu.
- Thiết lập độ nhạy của cảm biến sẽ được lưu ngay cả khi thiết bị đã được rút phích cắm điện.

VẬN HÀNH

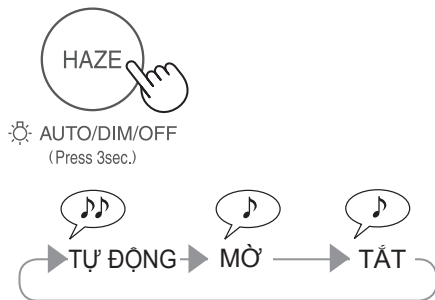
ĐIỀU KHIỂN ĐÈN

Bạn có thể thiết lập TẮT Đèn giám sát độ sạch/ đèn Plasmacluster Ion khi chúng đang sáng.

1 (khi BẬT thiết bị)



2



LƯU Ý

- Nếu không ấn nút HAZE (sương mờ) trong vòng 8 giây, thiết lập sẽ được tự động lưu.
- Khi thiết bị bắt đầu vận hành, máy sẽ vẫn chạy ở chế độ vận hành trước đó.

TỰ ĐỘNG

Đèn tự động chuyển ON (bật) hoặc OFF (tắt), dựa trên độ sáng của phòng.

Phòng đang sáng: đèn BẬT
Phòng đang tối: đèn TẮT

TẮT

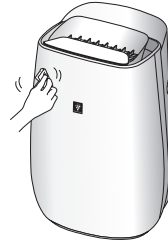
Khi đặt về "OFF" (tắt), đèn "DIM" (mờ) sáng trong 8 giây sau khi máy bắt đầu vận hành và sau đó đèn sẽ tắt và đèn CỰC TÍM tối.

VỆ SINH VÀ BẢO DƯỠNG

Để tối ưu hiệu quả làm việc của máy lọc không khí, hãy làm sạch định kỳ thiết bị bao gồm cả bộ lọc.

Đảm bảo rút phích cắm điện ra khỏi ổ cắm điện trước khi thực hiện bất cứ công việc bảo dưỡng nào.

THIẾT BỊ



Lau chùi bằng giẻ khô và mềm

Hãy dùng giẻ khô và mềm thấm ướt để lau chùi các vết bẩn cứng đầu.

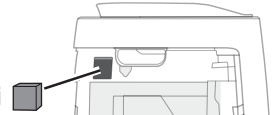
CHÚ Ý

- Không sử dụng dung dịch dễ bay hơi
Benzen, dung môi pha sơn, bột đánh bóng, v.v có thể làm hư hại bề mặt thiết bị.
- Không sử dụng chất tẩy rửa
Thành phần chất tẩy rửa có thể làm hư hại thiết bị.

CẢM BIẾN

Cảm biến bụi

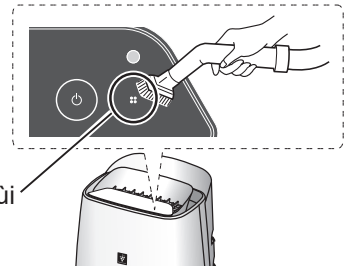
Bộ lọc cảm biến bụi



1. Tháo Panô bắt muối.
2. Tháo bộ lọc cảm biến bụi.
3. Nếu bộ lọc bẩn, có thể rửa bằng nước và để khô hoàn toàn.

Cảm biến mùi

Cảm biến mùi



Nhẹ nhàng loại bỏ bụi bẩn ra khỏi cảm biến mùi bằng cách sử dụng một máy hút bụi hoặc dụng cụ tương tự.

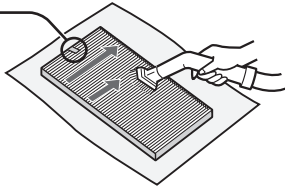


Đảm bảo rút phích cắm nguồn ra khỏi ổ cắm điện.

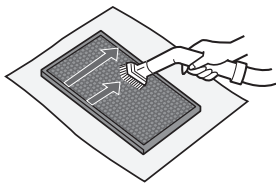
CÁC BỘ LỌC

Bộ lọc HEPA

Nhấn



Bộ lọc khử mùi



Nhẹ nhàng loại bỏ bụi bẩn ở bộ lọc HEPA và bộ lọc khử mùi bằng máy hút bụi hoặc bằng dụng cụ tương tự.

CHÚ Ý

Không RỬA bằng nước và PHƠI KHÔ dưới ánh nắng mặt trời. Các bộ lọc dễ vỡ, nên cẩn thận không tác động quá nhiều lực.

- Bộ lọc HEPA

Chỉ bảo dưỡng mặt có nhãn.
Không vệ sinh mặt đối diện; nếu không, bộ lọc sẽ bị hỏng.

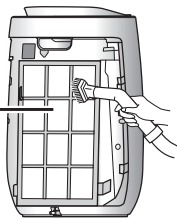
- Bộ lọc khử mùi

Có thể bảo dưỡng cả hai mặt.

TIẾNG VIỆT

Bộ lọc sơ cấp

Bộ lọc sơ cấp



Nhẹ nhàng loại bỏ bụi bẩn ra khỏi bộ lọc sơ cấp bằng cách sử dụng một máy hút bụi hoặc dụng cụ tương tự.

CHÚ Ý

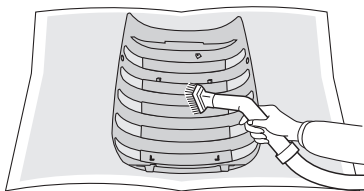
Không dùng lực quá mạnh khi cọ bộ lọc sơ cấp.

LƯU Ý Cách loại bỏ vết bẩn cứng đầu



1. Thêm một lượng chất tẩy rửa dùng cho nhà bếp vào nước và ngâm khoảng 10 phút.
2. Rửa sạch chất tẩy rửa này bằng nước sạch.
3. Để bộ lọc khô hoàn toàn ở nơi thông thoáng.

Panô bắt muối



Tháo tấm dính, nhẹ nhàng hút bụi khỏi tấm bắt muối bằng máy hút bụi hoặc dụng cụ tương tự.

CHÚ Ý

Không sử dụng lực quá lớn khi cọ tấm bắt muối.

THAY THẾ

CÁC BỘ LỌC

Thời gian thay thế

Khi đèn báo thay bộ lọc bật*

Bộ lọc HEPA

Model : FZ-F50HFE

Bộ lọc khử mùi

Model : FZ-F50DFE

*Đèn báo thay bộ lọc sẽ bật sau khoảng 17.500 giờ ở chế độ ngủ.

(2 năm × 24 giờ = 17.500)

Tuổi thọ bộ lọc thay đổi tùy vào chế độ vận hành.

Tuổi thọ bộ lọc

Tuổi thọ bộ lọc và thời gian thay thế phụ thuộc vào điều kiện hút 5 liều thuốc lá mỗi ngày và hiệu suất hút bụi bị giảm đi một nửa so với hiệu suất của bộ lọc mới.

Tuổi thọ bộ lọc thay đổi theo môi trường của phòng, cách sử dụng và vị trí đặt thiết bị.

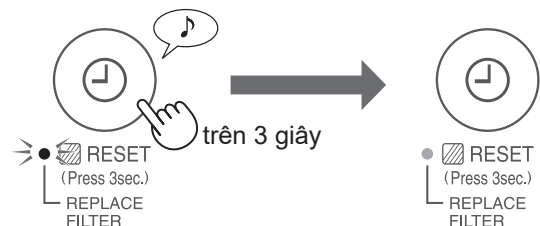
Chúng tôi khuyến cáo thay thế bộ lọc thường xuyên hơn nếu sản phẩm được sử dụng trong nhiều bụi bẩn hơn so với sử dụng thông thường trong gia đình.

- Bộ lọc HEPA : Khoảng 2 năm sau khi mở ra
- Bộ lọc khử mùi : Khoảng 2 năm sau khi mở ra

Đèn báo thay bộ lọc

Thay thế bộ lọc theo các chỉ dẫn thay thế bộ lọc.

Sau khi thay, cắm phích cắm vào ổ cắm điện và ấn nút POWER (BẬT/TẮT NGUỒN), và nút OFF TIMER (hẹn giờ tắt) trong 3 giây.



Thải bỏ bộ lọc

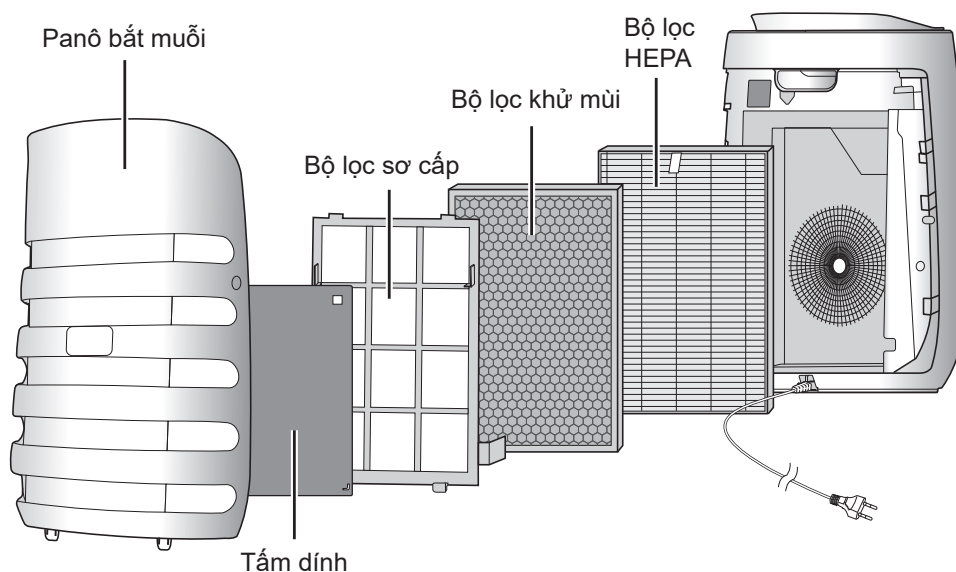
Vui lòng thải bỏ bộ lọc theo đúng quy định và luật thải bỏ của địa phương.

Vật liệu bộ lọc HEPA:

- Polypropylene
- Polyethylene

Vật liệu bộ lọc khử mùi:

- Polypropylene
- Polyester
- Than hoạt tính





Đảm bảo rút phích cắm nguồn ra khỏi ổ cắm điện.

Tấm dính

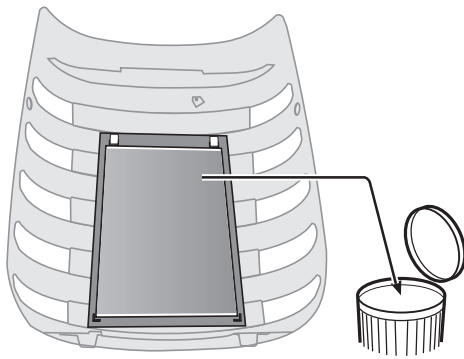
Thời gian thay thế

Khi đèn SHEET RESET (cài đặt tấm dính) bật.

Model : FZ-ST2M

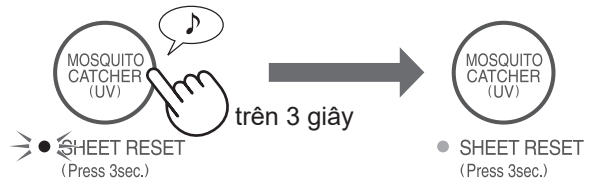
Thay thế tấm dính theo hướng dẫn vận hành kèm theo tấm dính thay thế.

Hãy cẩn thận khi vứt bỏ tấm dính đã sử dụng.



Không chạm vào mặt dính.

Sau khi thay, cắm phích cắm vào ổ cắm điện và ấn nút POWER (BẬT/TẮT NGUỒN), và nút MOSQUITO CATCHER (bắt muỗi) trong 3 giây.



Đèn SHEET RESET (cài đặt tấm dính) sáng khoảng 2 tháng (24 giờ x 60 ngày) sau đó khi cắm phích vào ổ cắm điện.

Thời gian thay thế khoảng 2 tháng nhưng có thể sớm hơn tùy theo môi trường của phòng.

Thỉnh thoảng hãy kiểm tra tấm dính.

- Vui lòng tham khảo ý kiến của đại lý nơi bạn mua hàng để mua tấm dính thay thế.
- Chỉ sử dụng tấm dính được thiết kế dành riêng cho sản phẩm này.

Hủy bỏ tấm dính


Vui lòng hủy bỏ tấm dính đã dùng đúng theo quy định địa phương.

Vật liệu dùng cho tấm dính :


- Chất dính: chất đồng trùng hợp acrylic
- Tấm dính: giấy
- Tấm khung: Polycarbonate

XỬ LÝ SỰ CỐ


Trước khi gọi bảo hành, hãy xem lại các bảng xử lý sự cố sau đây, có thể các sự cố không phải là hư hỏng.


HIỆN TƯỢNG	KHẮC PHỤC (không phải là hư hỏng)
Không thể loại bỏ mùi và khói thuốc.	<ul style="list-style-type: none"> Bộ lọc vẫn ở trong túi nhựa? Vui lòng lấy ra ngoài. (trang 6) Thay thế bộ lọc nếu chúng quá bẩn. (trang 12)
Đèn giám sát độ sạch sáng màu xanh dương ngay cả khi không khí không sạch.	<ul style="list-style-type: none"> Không khí có thể nhiễm bẩn tại thời điểm thiết bị được cắm nguồn. Rút phích cắm, đợi 1 phút, sau đó cắm lại thiết bị.
Đèn giám sát độ sạch sáng màu xanh dương ngay cả khi không khí không sạch.	<ul style="list-style-type: none"> Hoạt động của cảm biến bị ảnh hưởng nếu các khe hở của bộ cảm biến bụi bị bẩn hoặc tắc. Nhẹ nhàng lau sạch các khe hở bộ cảm biến bụi. (trang 10)
Thiết bị phát ra tiếng kêu lách tách hoặc tích tắc.	<ul style="list-style-type: none"> Có thể nghe thấy tiếng kêu lách tách hoặc tích tắc khi thiết bị đang tạo ra ion.
Không khí xả ra có mùi.	<ul style="list-style-type: none"> Hãy kiểm tra xem bộ lọc có quá bẩn hay không. Vệ sinh hoặc thay thế bộ lọc.
Thiết bị không hoạt động đúng khi có khói thuốc lá trong không khí.	<ul style="list-style-type: none"> Bộ cảm biến có khó phát hiện ra mùi khói thuốc lá do vị trí lắp đặt của thiết bị không? Khe hở bộ cảm biến bụi có bị chặn hoặc tắc không? (Trong trường hợp này, vệ sinh khe hở.) (trang 10)
Đèn giám sát độ sạch tắt.	<ul style="list-style-type: none"> Kiểm tra xem có phải đã chọn chế độ TẮT đèn không. Ấn  trong 3 giây để đèn sáng. (trang 10) Kiểm tra xem có chọn chế độ NGỦ không. Màn hình giám sát độ sạch/đèn Plasmacluster Ion tự động tắt sau khi chọn chế độ NGỦ.
Ánh sáng Đèn giám sát độ sạch đổi màu thường xuyên.	<ul style="list-style-type: none"> Ánh sáng Đèn giám sát độ sạch tự động thay đổi màu do cảm biến bụi và cảm biến mùi phát hiện ra không khí không sạch.
Đèn NGỦ nhấp nháy.	<ul style="list-style-type: none"> Lỗi mô tơ quạt. TẮT nguồn. Đợi 1 phút sau đó BẬT nguồn.
TỰ ĐỘNG KHỞI ĐỘNG LẠI	<ul style="list-style-type: none"> Ngay cả khi rút phích cắm hoặc ngắt cầu dao khi đang vận hành, thiết bị sẽ khởi phục lại chế độ vận hành và cài đặt trước đó nếu có điện trở lại.

BẬT(mặc định)
(khi TẮT thiết bị)




(liên tục trong khoảng hơn 3 giây)



Nếu các đèn  sáng khoảng 8 giây, cài đặt hoàn tất.

↔

TẮT
(khi TẮT thiết bị)



(liên tục trong khoảng hơn 3 giây)

HIỆN TƯỢNG	KHẮC PHỤC (không phải là hư hỏng)
Đèn BẮT MUỐI và đèn CỰC TÍM tắt.	<ul style="list-style-type: none"> Nếu panô bắt muối tắt hoặc không được cài đặt đúng cách, đèn BẮT MUỐI và đèn CỰC TÍM tự động tắt nhờ cảm biến từ tính. Kiểm tra xem panô bắt muối có được gắn đúng cách hay không.
Đèn SHEET RESET (cài đặt tấm dính) bật.	<ul style="list-style-type: none"> Đã đến lúc thay thế tấm dính. Hãy thay tấm dính mới. Sau đó, ấn nút MOSQUITO CATCHER (bắt muối) khoảng 3 giây.
Không có muối mắc trên tấm dính.	<ul style="list-style-type: none"> Cửa sổ hoặc cửa đi bị đóng? Có phải bạn đặt máy ở nơi có luồng gió như điều hòa không khí hoặc cánh quạt hay không? ⇒ Hãy thử đặt lại thiết bị sang vị trí khác.
Khi keo dính bám trên quần áo, da, sàn nhà, v.v.	<ul style="list-style-type: none"> Lau bằng dầu ăn, sau đó rửa bằng xà phòng và nước.
Đèn MOSQUITO CATCHER (bắt muối) nhấp nháy.	<ul style="list-style-type: none"> Đèn CỰC TÍM bị hỏng. Hãy liên hệ trung tâm bảo hành ủy quyền của Sharp.

THÔNG SỐ KỸ THUẬT

Nguồn điện		220-240V 50-60Hz		
Quạt Tốc độ Vận hành	Điều chỉnh tốc độ quạt	TỐI ĐA	TRUNG BÌNH	NGỦ*1
	Tốc độ quạt	240m ³ /giờ	186m ³ /giờ	48~120m ³ /giờ
	Công suất danh định	23W	14W	4,5~7,5W
	Chế độ chờ	0,9W		
Diện tích phòng khuyến nghị		~30m ² *2		
Diện tích phòng khuyến nghị cho Plasmacluster Ion mật độ cao		~23m ² *3		
Chiều dài dây nguồn		2,0m		
Kích thước		397mm(Rộng)x289mm(Sâu)x591mm(Cao)		
Khối lượng		6,9kg		

*1 Tốc độ quạt được chuyển đổi tự động tùy theo lượng tạp chất trong không khí và độ sáng của phòng.

*2 Diện tích phòng phù hợp khi thiết bị hoạt động với tốc độ quạt tối đa.
• Cho biết không gian thích hợp để loại bỏ lượng bụi nhất định trong khoảng thời gian 30 phút (JEM1467).

*3 Diện tích phòng mà mật độ ion đạt được xấp xỉ 7000 ion trên một centimet khối tại trung tâm phòng (ở độ cao cách sàn nhà 1,2 m) khi sản phẩm đặt cách tường và vận hành ở công suất TRUNG BÌNH.

Chế độ chờ

Các mạch điện vẫn hoạt động khi ta cắm điện, khi đó sản phẩm tiêu thụ công suất ở chế độ chờ.
Để tiết kiệm điện, hãy rút dây nguồn khi không sử dụng thiết bị.